



YLI ELECTRONIC  
意林電子

# 剪力式單門磁力鎖

Model:YM-2500SL



## 技術參數

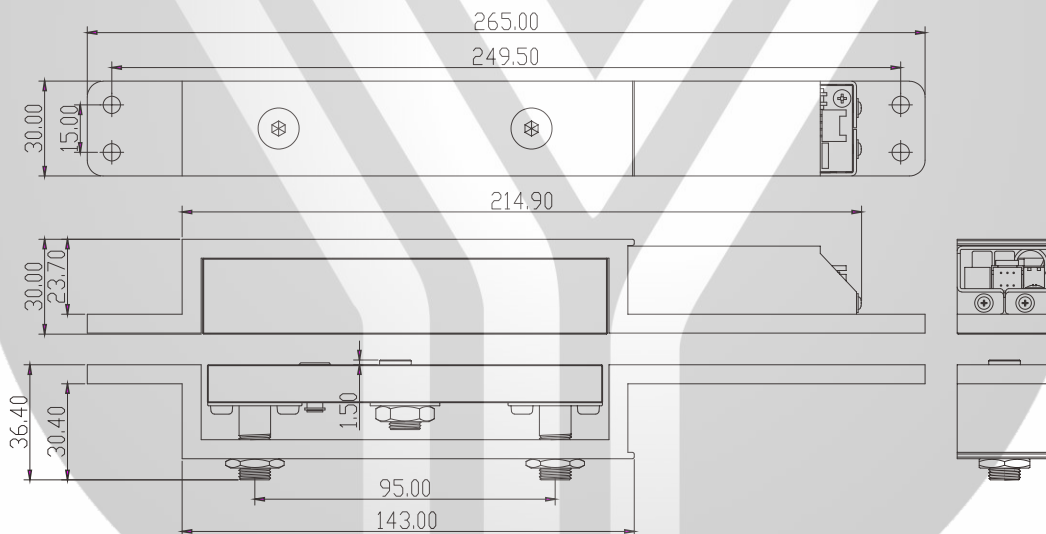
工作電壓	DC 12V(DC 24V可調)
啓動電流	1800mA
待機電流	500mA
上鎖延時時間	0、5、10、15S可調
門狀態信號輸出	NO、COM(0.1A@30VDC)
鎖狀態信號輸出	NC、NO、COM(0.1A@30VDC)
最大承受剪力	1200kg
最大吸附距離	2.5mm
鎖體尺寸	265長×30寬×30高(mm)
吸板尺寸	265長×30寬×36.4高(mm)
產品重量	1.782kg

規格 顏色	接線		
紅色	電源正極	黑色	電源負極
灰色	鎖狀態信號 COM端	棕色	鎖狀態信號 NC端
藍色	鎖狀態信號 NO端	白色	門狀態信號 COM端
綠色	門狀態信號 NO端		

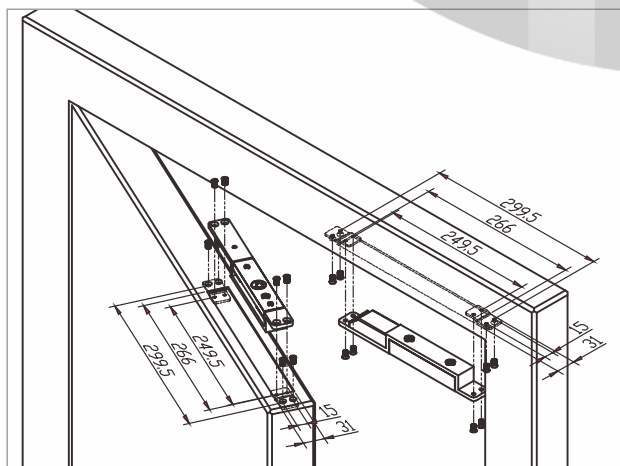
  

延時設置				電壓設置	
					12VDC
					24VDC

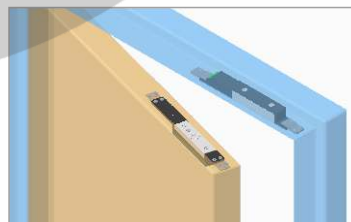
## 鎖體尺寸



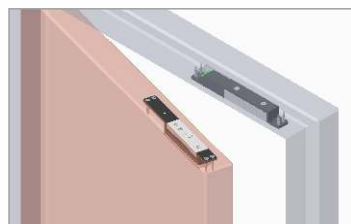
## 安裝尺寸圖



## 安裝示意圖



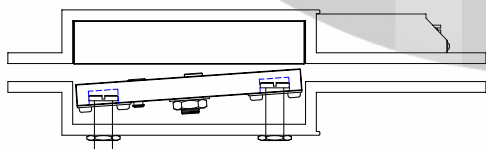
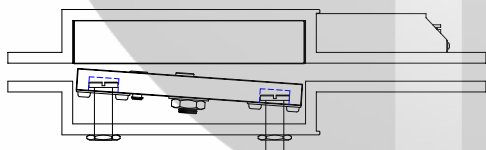
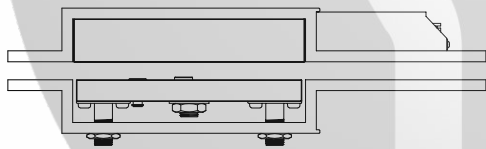
空心門安裝



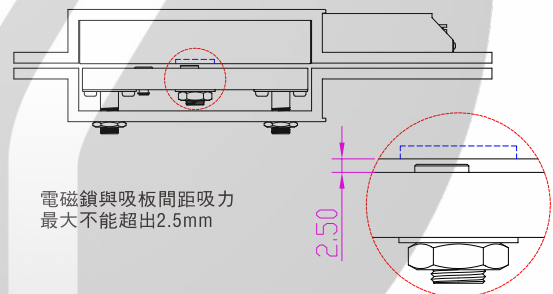
實心門安裝

# 故障排除

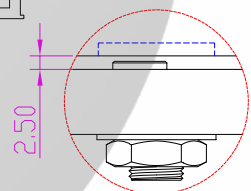
問題	引起原因	如何排除
無法上鎖	電插鎖與吸附板間距超出吸力範圍	用六角扳手調整吸附板調整螺絲，讓吸附板上升，直到電插鎖與吸附板間距在吸力範圍內。
	無電源	確認電源供應器是否有電？以及電源線是否正確接到電磁鎖？或是控制電磁鎖的門禁系統Relay接點是否正確（N.C）？
	門扇無法正確歸定位，造成吸附板上的磁鐵無法感應到磁簧。	調整門弓器、地腳鏈。
上鎖吸住又放開 <重復以上動作>	電插鎖與吸附板間距超出吸力範圍	用六角扳手調整吸附板調整螺絲，讓吸附板上升，直到電插鎖與吸附板間距在吸力範圍內。
	電壓電流過低	縮短電源供應器到剪力鎖的距離，或是加大線徑。
	吸附板與電磁鎖的間距不一致，傾斜不對稱。	調整吸附板與電磁鎖的間距必需要注意水平面一致，不可傾斜或是不對稱。
	鎖舌沒有正確卡入鎖舌孔內	用小六角扳手與扳手旋轉鎖舌位置，直到正確卡入鎖舌孔內。
鎖舌無法正確上鎖	鎖舌位置不正確	用小六角扳手與扳手旋轉鎖舌位置，直到正確卡入鎖舌孔內。
	吸附板與電磁鎖的間距不一致，傾斜不對稱。	調整吸附板與電磁鎖的間距必需要注意水平面一致，不可傾斜或是不對稱。
	<上鎖延遲時間>不適確	調整<上鎖延遲時間>



調整吸板和電磁鎖的間距必須注意水平面一致，不可傾斜或是不對稱。



電磁鎖與吸板間距吸力最大不能超出2.5mm



超出剪力鎖最大吸力範圍時，使用螺絲刀調整吸板與電磁鎖的間距。(約2.5mm)

