



YLI ELECTRONIC
意林電子

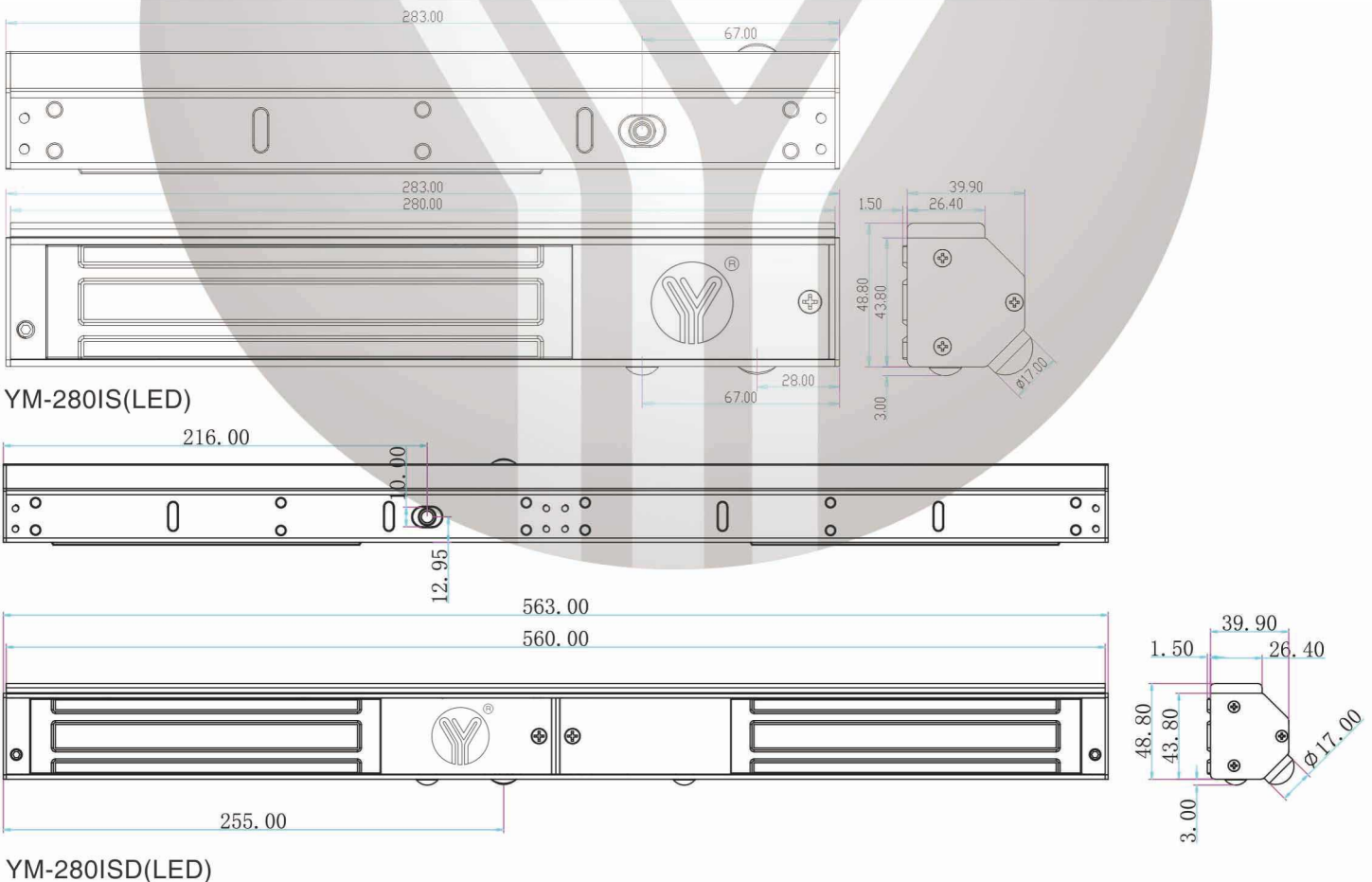


磁力鎖帶紅外感應開鎖功能

技術參數

產品型號	YM-280IS(LED)	YM-280ISD(LED)
鎖體尺寸	長283x寬48.8x厚39.9(mm)	長563x寬48.8x厚39.9(mm)
最大拉力	280kg(600Lbs)直綫拉力	280kgx2(600Lbsx2)直綫拉力
輸入電壓	DC12V或DC24V+10%	DC12V(可調DC24V)
工作電流	12V/500mA±10% ;24V/250mA±10%	12V/500mA±10%x2;24V/250mA±10%x2
信號輸出	鎖狀態信號NO、NC、COM接點	鎖狀態信號NO、NC、COM接點
LED顯示	綠燈(開門狀態)；紅燈(上鎖狀態)	綠燈(開門狀態)；紅燈(上鎖狀態)
開鎖延時設置	3/6/9/12秒可調	3/6/9/12秒可調
適用門型	木門、玻璃門、金屬門、防火門	木門、玻璃門、金屬門、防火門
最大感應距離	3m	3m
產品重量	2.6kg	5.2kg

尺寸圖 (單位:mm)

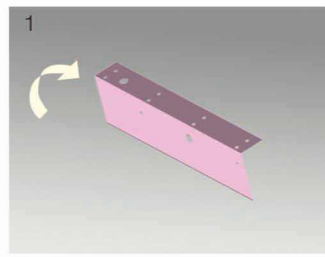


- ⚠ 注意：A.吸板的螺絲不要擰的太緊，要讓橡皮墊圈保持適當的彈性，使吸板力自動調整到正確的位置。
B.接綫時檢查電壓選擇跳針是在12V DC還是24V DC的位置上。

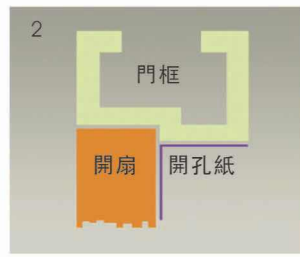
標準門安裝步驟圖



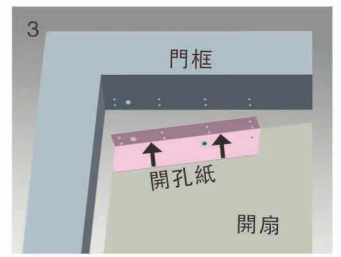
安裝步驟



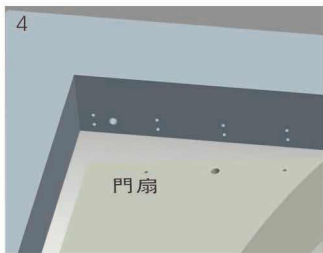
1 安裝開孔紙沿虛綫折成90度角。



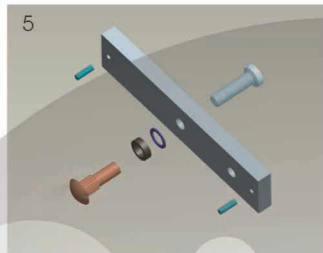
2 關上門後，安裝開孔紙置于靠近門框頂端以及門軸另一端位置。



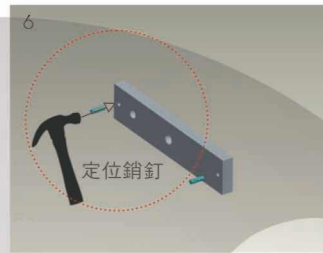
3 確定安裝開孔紙位置後，依照開孔紙上標示吸板與磁力鎖的孔位。



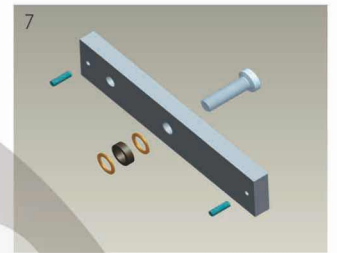
4 依照標記位置鑽孔



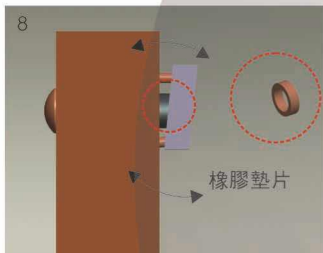
5 依照圖示組合吸板(不同的門板所鑽的門孔徑有所不同,請參照右邊圖示)。



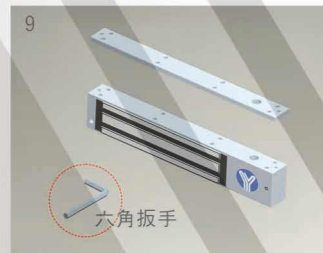
6 把吸板定位銷釘輕輕敲入吸板中(避免吸板轉動)



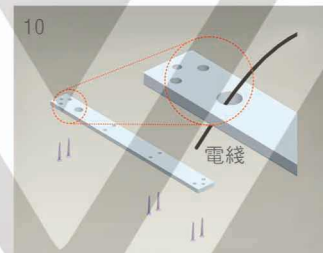
7 依照圖示組合吸板(墊片酌量加入,橡膠墊片務必加入,不同的面板所鑽孔有所不同,請參照下面圖示)。



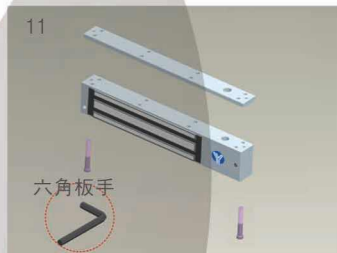
8 橡膠墊片的作用在于使吸板能微微調動,讓吸板和磁力鎖吸附面能緊密結合面無間隙,吸力達到最高。



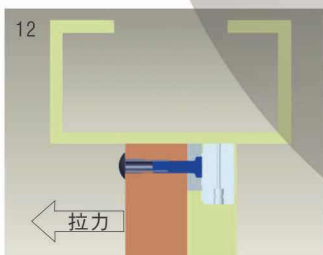
9 先將鎖體吊裝條拆除



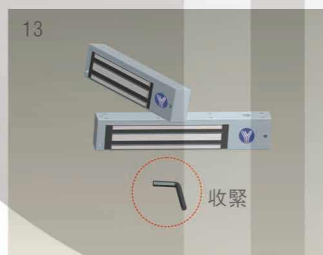
10 按已鑽好的孔位旋緊螺絲固定吊裝條



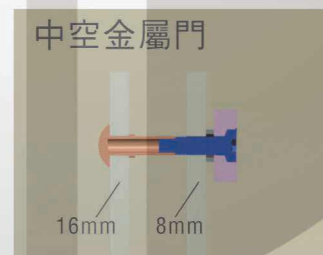
11 用六角扳手把內六角螺絲固定磁力鎖體于吊裝條上。



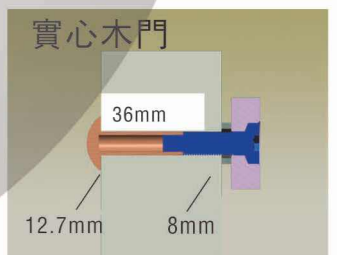
12 關門并測試吸力,可增減墊片或轉緊吸板來調整吸板和磁力鎖吸附面的間條。



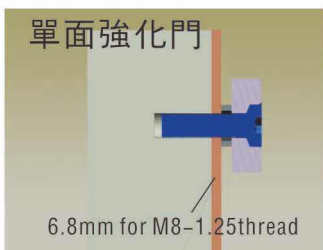
13 當確定所有安裝步驟都正確無誤,吸力達到正常,則最後步驟把防拆螺絲旋緊。



中空金屬門
先鑽8mm孔穿過門扇再從門外側香菇頭螺絲面擴大為16mm



實心木門
先鑽8mm孔穿過門扇再從門外側香菇頭螺絲面擴大為12.7mm深度為36mm



單面強化門
門內先鑽6.8mm孔,再于金屬板上攻8mm螺絲牙。

注意事項

- 350LBS使用門扇厚度最厚為44mm;
- 600LBS使用門扇厚度最厚為50mm;
- 800LBS使用門扇厚度最厚為48mm;
- 1200LBS使用門扇厚度最厚為46mm

線路板示意圖

A、12V DC輸入接綫法：

工作電流：500mA

把12V DC的正極接到接綫柱的+號端子上。

把12V DC的負極接到接綫柱的-號端子上。

檢查電壓選擇跳綫是在12V DC的位置上。

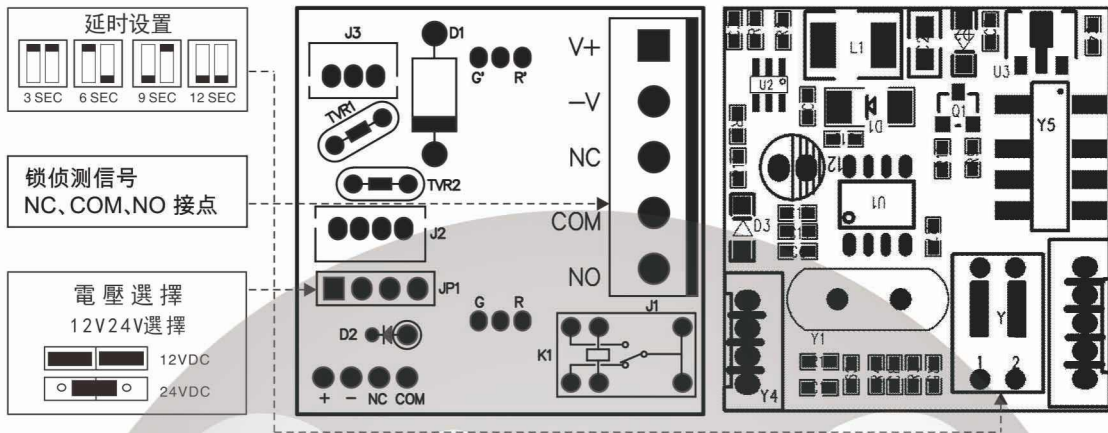
B、24V DC輸入接綫法：

工作電流：250mA

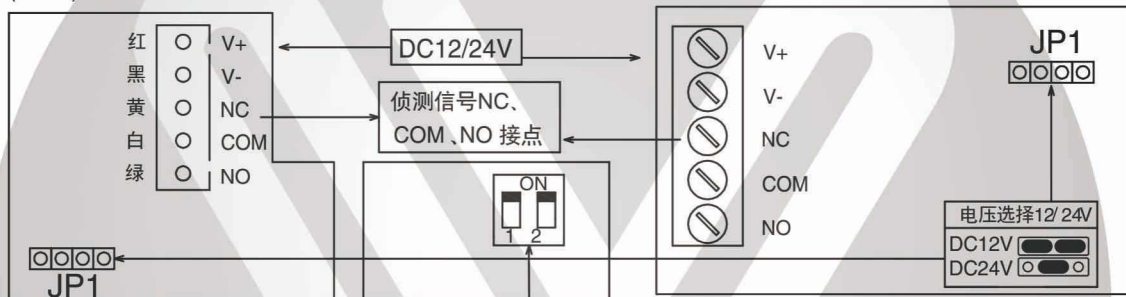
把24V DC的正極接到接綫柱的+號端子上。

把24V DC的負極接到接綫柱的-號端子上。

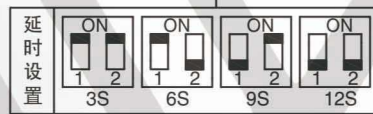
檢查電壓選擇跳綫是在24V DC的位置上。



YM-280IS(LED)



YM-280ISD(LED)



接綫方式：綠色接綫端子或白色插頭二選一，祇有當檢測到雙門都上鎖之後，才會輸出正常的鎖狀態信號。

接綫方法

