



YLI ELECTRONIC
意林電子



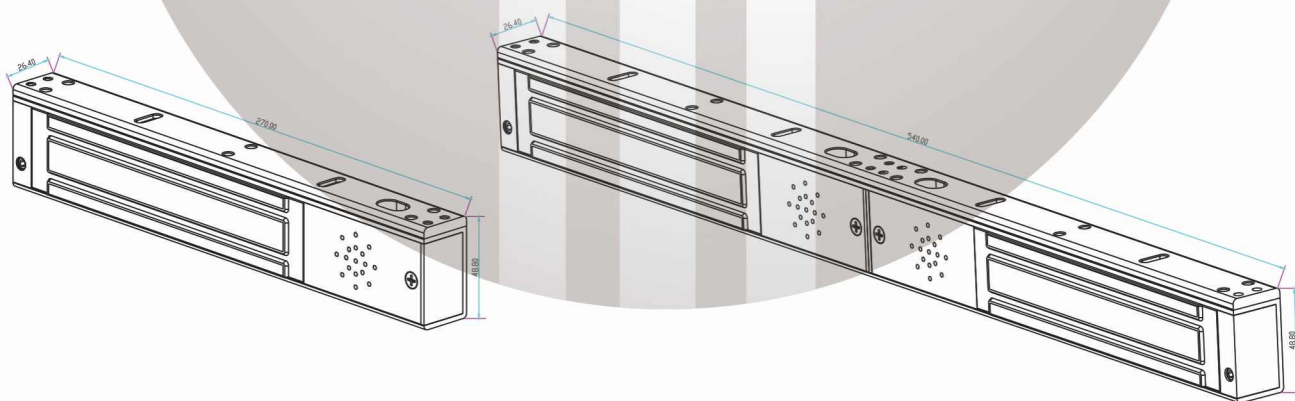
明裝磁力鎖附蜂鳴報警器

Model: YM-280BZ(LED)/280DBZ(LED)

技術參數

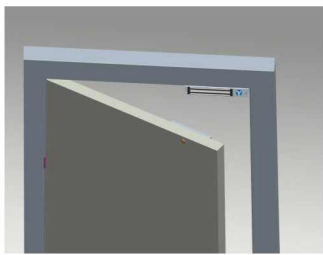
鎖體尺寸	270長x48.8寬x26.4高(mm)(YM-280BZ(LED)) 540長x48.8寬x26.4高(mm)(YM-280DBZ(LED))
吸板尺寸	180長x38.8寬x13高(mm)
工作電流	12V/500mA±10% 或 24V/250mA±10% 12V/500mA±10%x2 或 24V/250mA±10%x2
承受拉力	280kg(600Lbs) 280kg x2(600Lbs x2)
信號輸出	鎖狀態信號輸出NO/NC/COM接點
報警延時	0~20秒可調
LED顯示	綠燈(開門狀態)；紅燈(上鎖狀態)
外殼處理	陽極硬化電鍍處理
適用門型	木門，玻璃門，金屬門，防火門
產品重量	2.7kg/5.4kg

產品尺寸 (單位:mm)

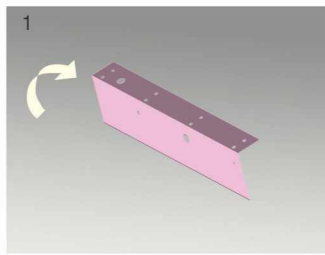


- ⚠ 注意：A.吸板的螺絲不要擰的太緊，要讓橡皮墊圈保持適當的彈性，使吸板力自動調整到正確的位置。
B.接綫時檢查電壓選擇跳針是在12V DC還是24V DC的位置上。

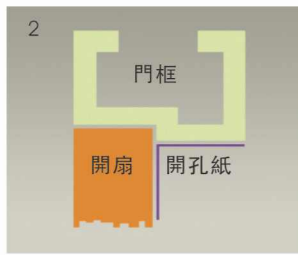
標準門安裝步驟圖



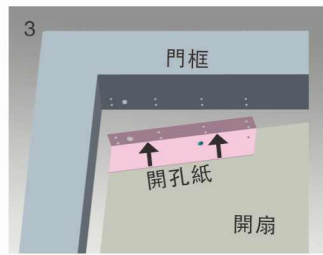
安裝步驟



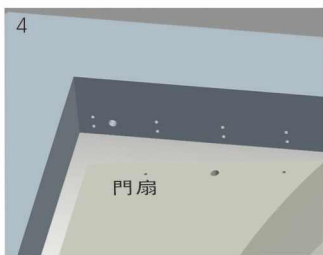
1 安裝開孔紙沿虛綫折成90度角。



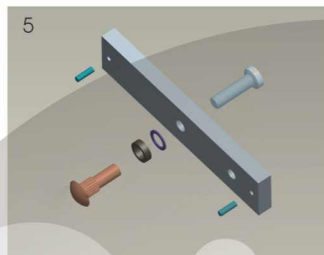
2 關上門後，安裝開孔紙置于靠近門框頂端以及門軸另一端位置。



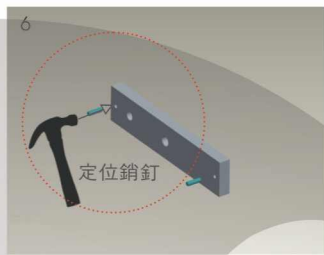
3 確定安裝開孔紙位置後，依照開孔紙上標示吸板與磁力鎖的孔位。



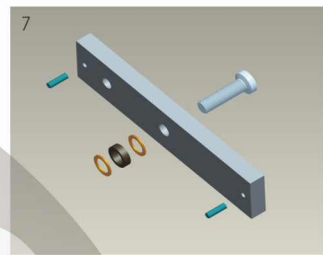
4 依照標記位置鑽孔



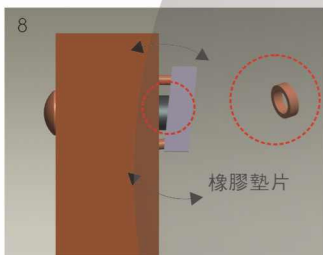
5 依照圖示組合吸板(不同的門板所鑽的門孔徑有所不同,請參照右邊圖示)。



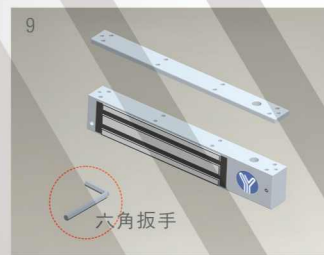
6 把吸板定位銷釘輕輕敲入吸板中(避免吸板轉動)



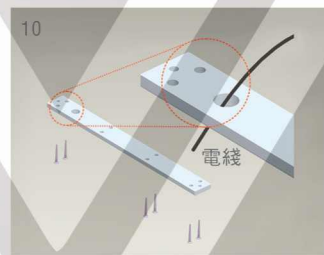
7 依照圖示組合吸板(墊片酌量加入,橡膠墊片務必加入,不同的面板所鑽孔有所不同,請參照下面圖示)。



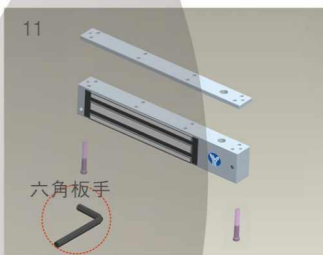
8 橡膠墊片的作用在于使吸板能微微調動,讓吸板和磁力鎖吸附面能緊密結合面無間隙,吸力達到最高。



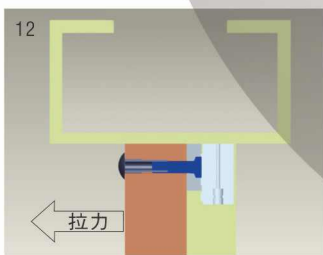
9 先將鎖體吊裝條拆除



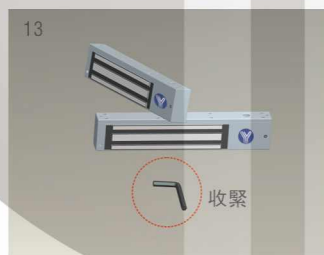
10 按已鑽好的孔位旋緊螺絲固定吊裝條



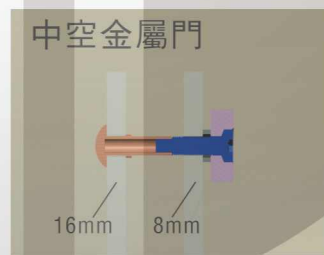
11 用六角扳手把內六角螺絲固定磁力鎖體于吊裝條上。



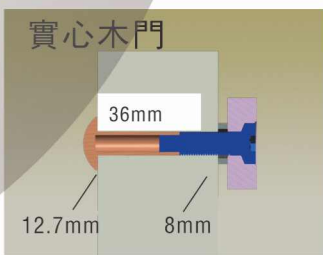
12 關門并測試吸力,可增減墊片或轉緊吸板來調整吸板和磁力鎖吸附面的間條。



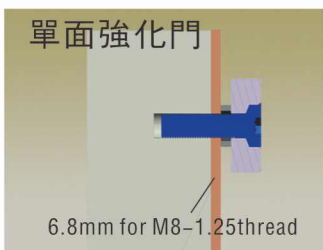
13 當確定所有安裝步驟都正確無誤,吸力達到正常,則最後步驟把防拆螺絲旋緊。



中空金屬門
先鑽8mm孔穿過門扇再從門外側香菇頭螺絲面擴大為16mm



實心木門
先鑽8mm孔穿過門扇再從門外側香菇頭螺絲面擴大為12.7mm;深度為36mm



單面強化門
門內先鑽6.8mm孔,再于金屬板上攻8mm螺絲牙。

注意事項

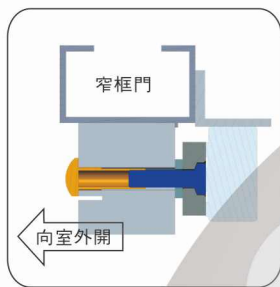
- 350LBS使用門扇厚度最厚為44mm;
- 600LBS使用門扇厚度最厚為50mm;
- 800LBS使用門扇厚度最厚為48mm;
- 1200LBS使用門扇厚度最厚為46mm

選配輔助支架

依照各種不同形式的門框選配需要的輔助架，例如門框過窄的門、無框玻璃門、向內開式門等。根據不同類型的門框選用不同的輔助架。

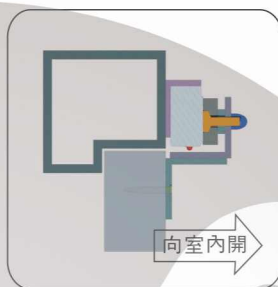
L型輔助支架

門框寬度低於42mm時，沒有足夠的寬度安裝磁力鎖吸板時，需要外加L型支架。



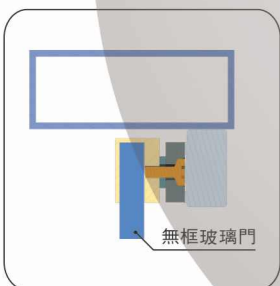
ZL型輔助支架

如果內開式的門，將鎖體裝在門內面時，則需要加裝ZL型輔助支架。



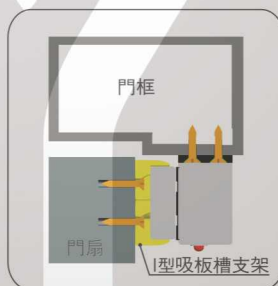
U型輔助支架

如果門扇為玻璃門時，需要加配U型輔助支架(適用於10-15mm玻璃門)。

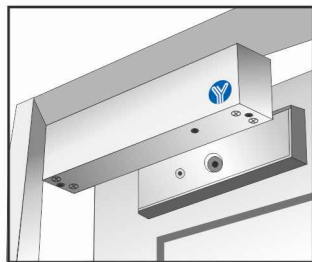


吸板安裝槽架

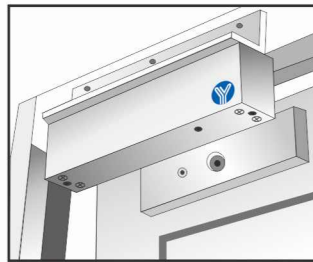
如果門扇太厚，吸板可選擇安裝I型槽架。



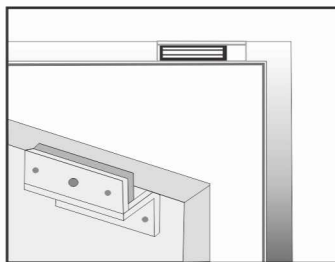
安裝示意圖



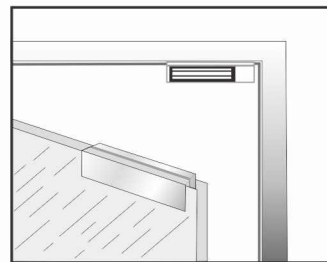
吸板安裝槽架效果



L型支架效果



ZL型支架效果



U型支架效果

綫路板示意圖

DC12V 輸入接綫：

電壓選擇跳綫帽JP1 按DC12V 設置。

正極接到接綫端子的V+上。

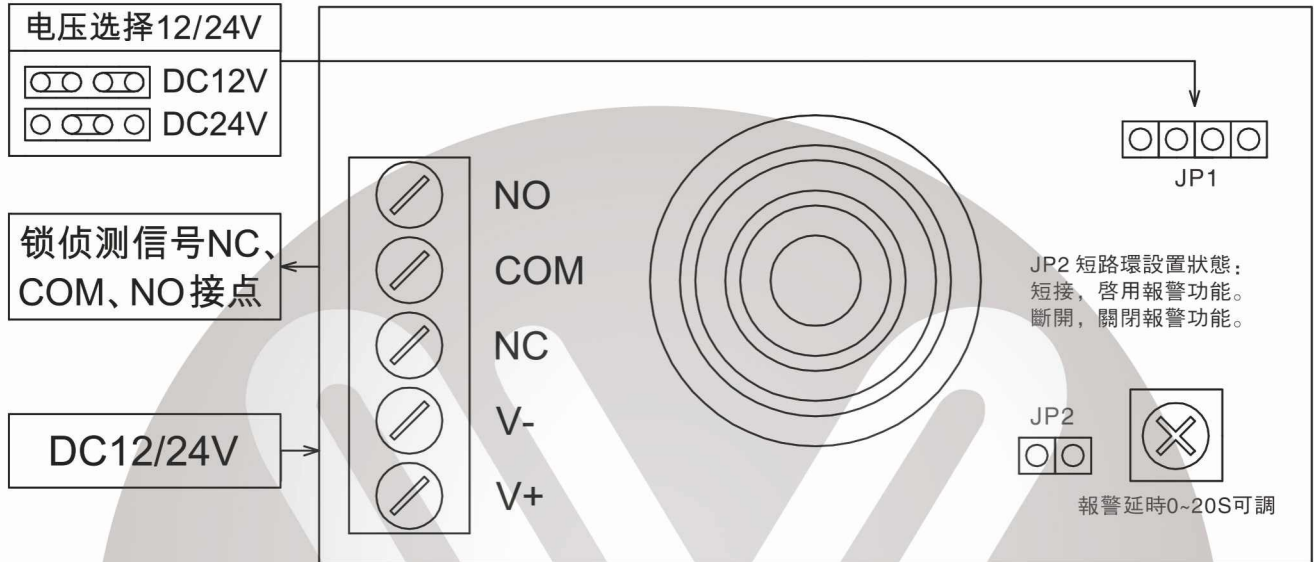
負極接到接綫端子的V-上。

DC24V 輸入接綫：

電壓選擇跳綫帽JP1 按DC24V 設置。

正極接到接綫端子的V+上。

負極接到接綫端子的V-上。



接綫方法

