



YLI ELECTRONIC
意林電子



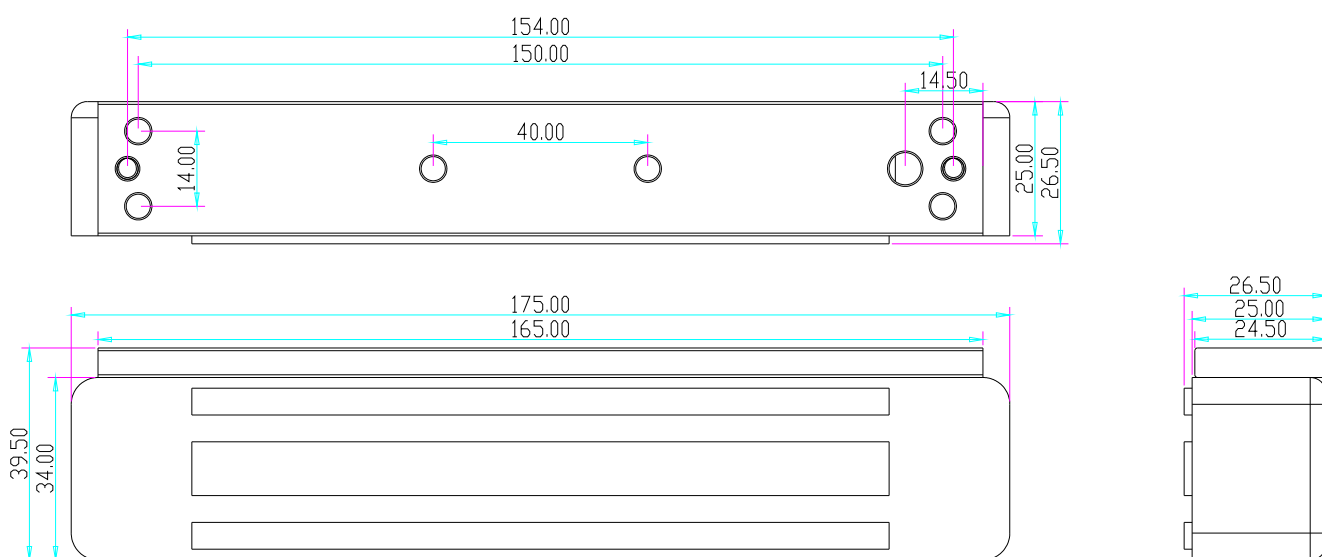
防水型磁力鎖附信號輸出

Model: YM-180W-S

技術參數

鎖體尺寸	長175x寬39.5x厚26.5(mm)
最大拉力	180kg(350Lbs)直綫拉力
輸入電壓	DC12V或DC24V
工作電流	12V/400mA±10% 24V/200mA±10%
信號輸出	鎖狀態信號NO、COM接點
適用門型	木門、玻璃門、金屬門、防火門
工作溫度	-10~+55°C
防水等級	IP-68
產品重量	1.2kg

尺寸圖(單位:mm)

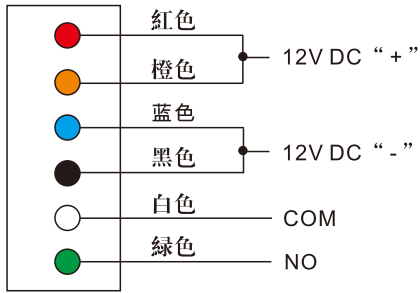


在安裝磁力鎖之前請閱讀以下說明：

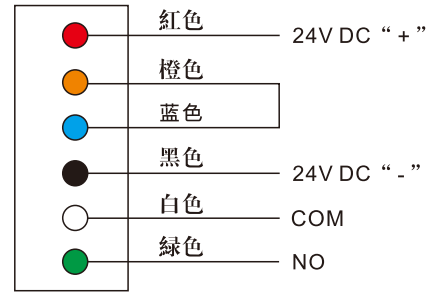
- 小心處理設備，損壞鎖體表面或者吸板會減少鎖的磁力。
- 磁力鎖要緊固在門框上，吸板裝在門上，安裝包上的配件能讓吸板圍繞着它的中心軸翹動，以補償門的損壞或安裝不當而帶來的誤差。
- 開孔安裝要在門正常閉合的狀態下使用。
- 擰緊磁力鎖安裝螺絲。
- 門狀態偵測信號幹簧管幹觸點的極限值是(0.5A/30VDC)，切記不要過載。
- 吸板的螺絲不要擰的太緊，要讓橡皮墊圈保持適當的彈性，使吸板力自動調整到正確的位置。
- 接綫時檢查電壓，選擇是12VDC接綫方式還是24VDC接綫方式。

接綫說明

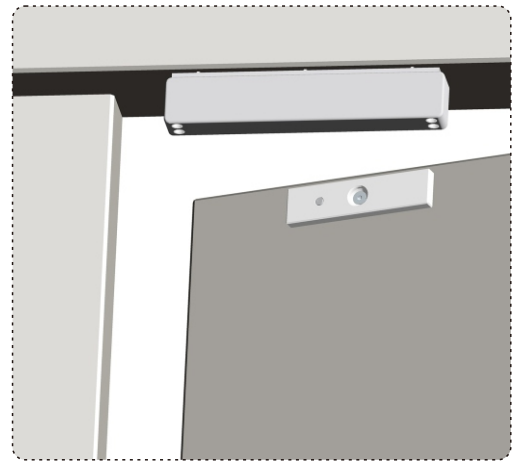
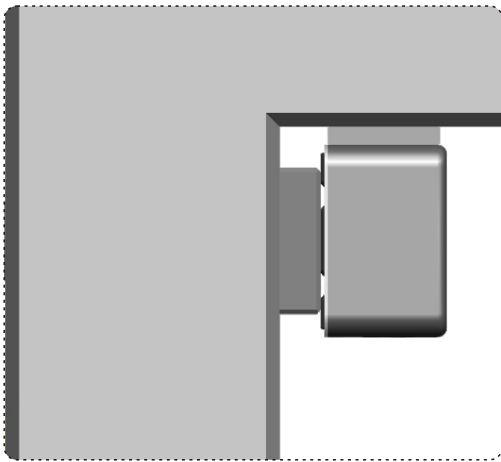
A、12V DC 輸入接綫法



B、24V DC 輸入接綫法



安裝示意圖



接綫方法

