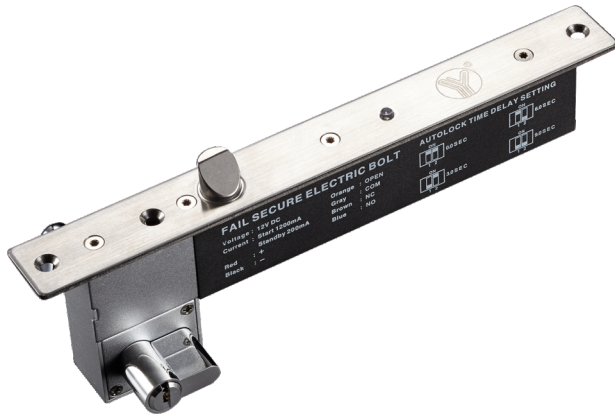




YB-630C(LED)

智能堅固型低溫電插鎖附歐式鎖膽(斜舌)

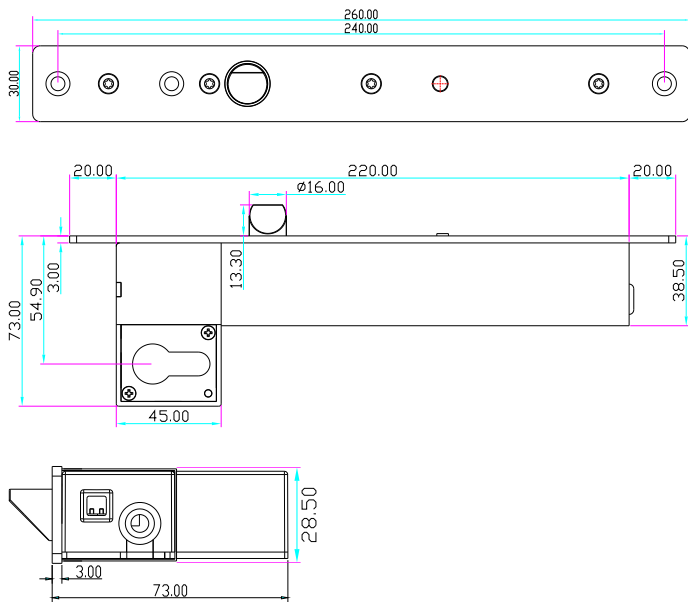


產品概述

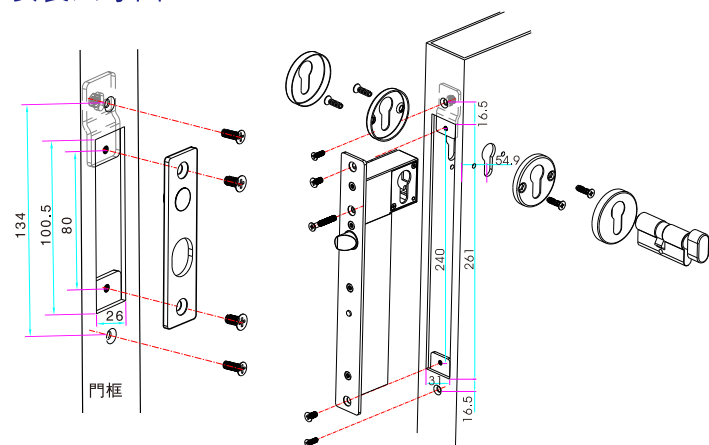
YB-630C(LED)是一款全金屬結構的加強型智能堅固型電插鎖，附鎖膽功能，配有歐規鎖芯，可以達到平時“電控”與緊急時“手動”雙用的目的。鎖舌採用整體式304不銹鋼實芯棒材，經CNC車床精工而成，可承受2000kg衝擊，連動部件全部採用金屬結構，在60°C高溫及零下20°C嚴寒的惡劣環境下可正常使用，專業耐用型電磁閥，特殊光電控制超低溫及超低功耗設計，防入侵電路及智能邏輯電路設計等，多功能綜合於一體，是一款有效滿足重型門及特別高安保需求的場所如：監獄、軍方槍械櫃、銀行中心、重要資料庫等，安裝使用的最佳產品。

產品尺寸

單位: mm

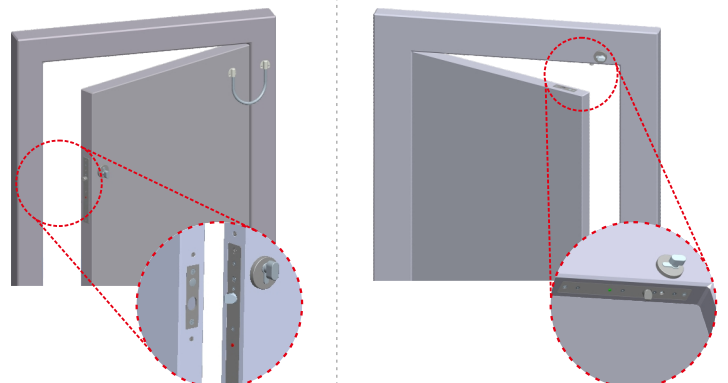


安裝尺寸圖



技術參數/型號	YB-630C(LED)
產品參數	參數描述
安全類型	斷電上鎖
鎖體尺寸	長260x寬30x厚73(mm)
短板尺寸	長100x寬25x厚3(mm)
鎖芯尺寸	16mm凸出長度x16mm直徑 高強度實心鎖舌
工作電壓	12VDC
啓動電流	1200mA(啓動瞬間)
工作電流	200mA(完全上鎖)
鎖芯強度	304不銹鋼拋光處理，承受2000kg衝擊
選用門型	重型門、金屬門、木門
信號輸出	鎖狀態信號輸出NO/NC/COM接點(可訂門信號NO/COM接點)
LED顯示	上鎖亮紅燈；開鎖燈滅
門縫磁感距離	8mm以內
面板材料	304不銹鋼面板，表面拉絲處理
產品重量	1.8kg

安裝示意圖



側面安裝效果

頂部安裝效果

深圳市意林電鎖有限公司

深圳市福田区泰然九路海松大廈A座1605室

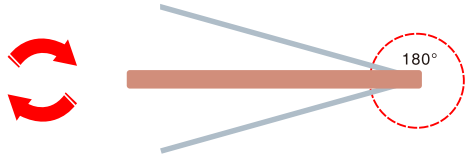
TEL:86-755-83489801/02/03/04/05/06 FAX:86-755-83489807

Website: www.yli.cn E-mail: yli@yli.cn



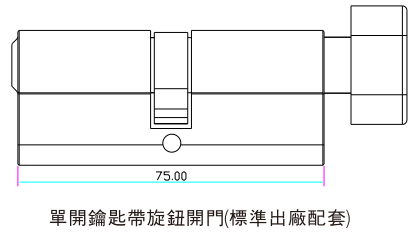
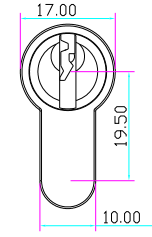
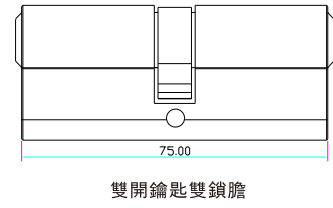
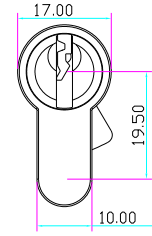
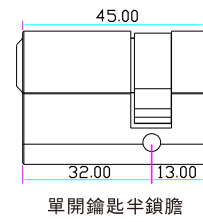
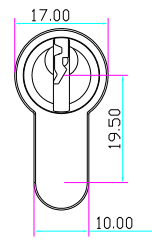
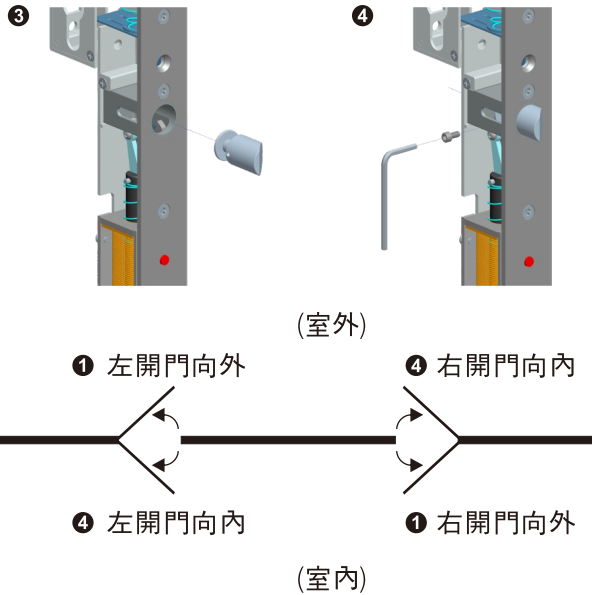
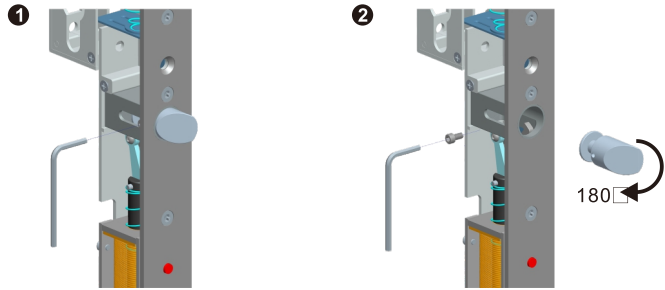
適用於雙向開門

電插鎖專為180度雙向開的門設計，向內開或向外開均可安裝。



可調式鎖舌

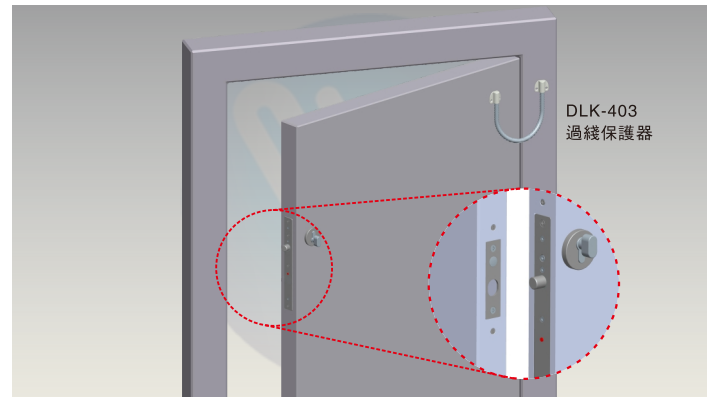
請依照開門方向調整鎖舌的位置。



特別設計附有歐規鎖芯功能，可以在日常使用門禁管制“電控”及緊急時“手動”雙功能使用。

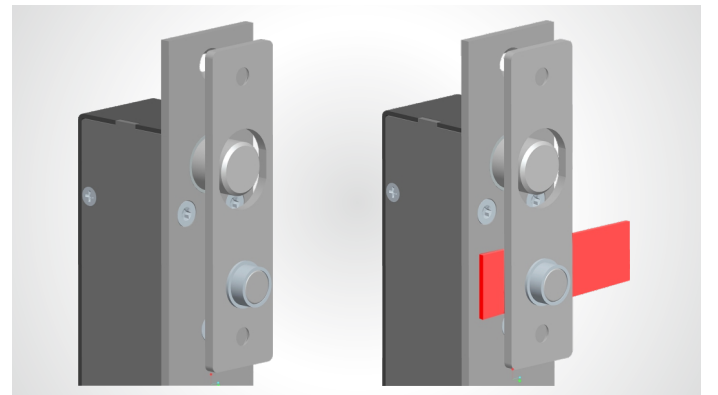
配件選擇

過綫保護器使用在門扇上如果有電器裝置(例如電鎖)而走電綫經過門縫和門框的間隙時造成外露，過綫保護器的作用就可以保護電綫不被破壞，美觀又安全。(可選型號：DLK-401/402/403)



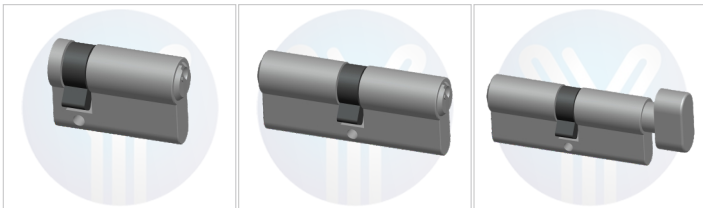
防入侵電路設計

鎖舌上鎖後，自動切斷簧管偵察功能，避免人為截斷門板的磁鐵與鎖體簧管的感應，使電鎖產生錯誤動作而開鎖。



鎖膽選擇

可選配單開鎖芯或雙開鎖芯，其他尺寸鎖芯可訂：如80/90/100/110/120mm。



深圳市意林电锁有限公司

深圳市福田区泰然九路海松大厦A座1605室

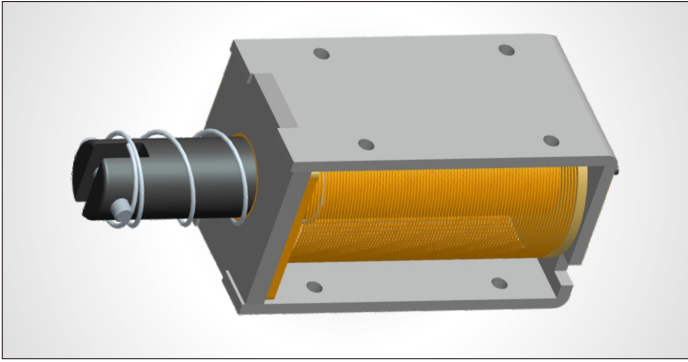
TEL:86-755-83489801/02/03/04/05/06 FAX:86-755-83489807

Website: www.yli.cn E-mail: yli@yli.cn



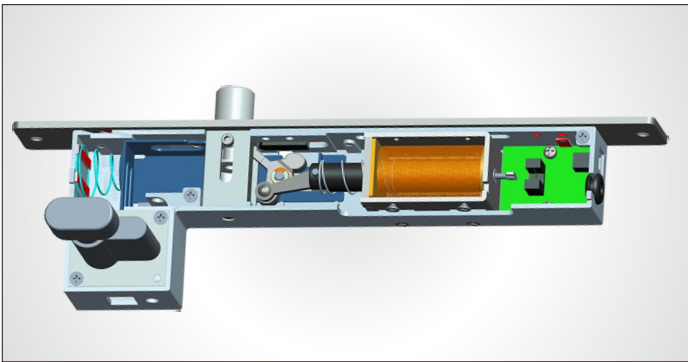
超耐用型電磁閥設計

專業設計的耐用型電磁閥，使用壽命超過50萬次測試合格。(設計應用超過5-10年使用次數)



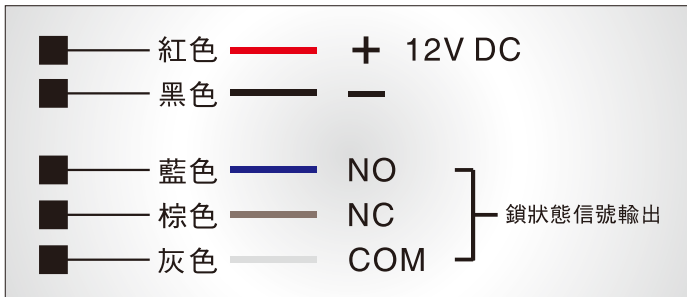
全金屬結構鎖體

特別加強型金屬結構，內部連動部件也全部使用金屬加強處理設計，確保產品更耐用，更堅固，在高溫或嚴寒等惡劣環境應用而不會因材質不一致而影響正常使用。(可訂制60°C及零下40°C正常使用產品)



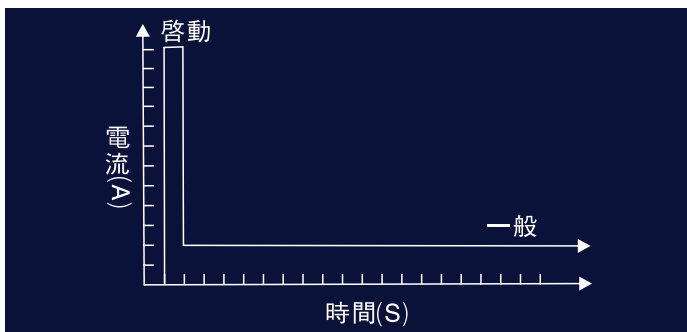
接綫說明

本產品具有智能邏輯電路設計，建議使用電鎖自帶的開門綫接點觸發開門，而不需要直接斷電開關。



截電電流設計

鎖舌完全上鎖後，電流由啓動模式的1.2A降為一般模式的0.2A延長電插鎖的使用壽命。



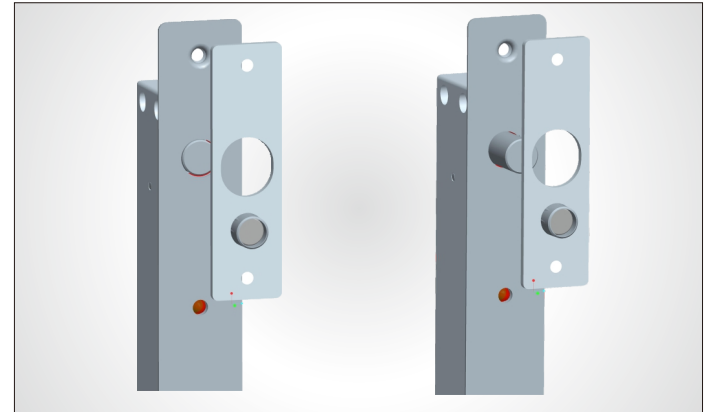
門鎖信號輸出選擇

標準出廠為一組NO/NC/COM鎖信號接點輸出，可訂一組NO/COM門信號輸出接點(YB-630C(LED)-DS)滿足高安保需求的門禁管制系統應用。



智能型邏輯電路設計

智能型邏輯電路設計，偵測鎖舌上鎖狀態是否正確。自動重新啓動上鎖功能防止因門位不正無法上鎖。



304不銹鋼實芯鎖舌

整體式不銹鋼實心材質，經CNC車床精加工而成，可承受2000kg衝擊，不同于市面上空心管加工後用膠塞的空心鎖舌部件，受力撞擊及嚴寒環境鎖舌脫落等問題。

