



YLI ELECTRONIC
意林電子

鋰電池自動門後備電源

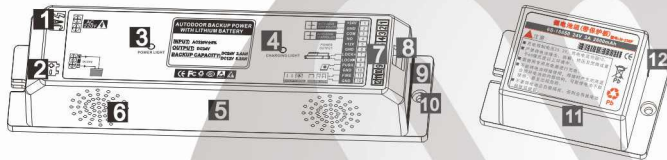
Model: YAD-150PS



1 安全指示

! 非常感謝購買本產品，為了正確使用本產品，請在使用前認真閱讀本操作手冊。

2 產品概覽



- | | | |
|-------------|-------------|---------------|
| 1 220V電壓輸入端 | 5 主控制器 | 9 接入線端子 |
| 2 加配鋰電池接入端 | 6 散熱孔 × 4 | 10 安裝固定孔位 × 2 |
| 3 電源指示燈 | 7 控制器接線端 | 11 鋰電池組(選配用) |
| 4 鋰電池充電指示燈 | 8 內置鋰電池放電開關 | 12 鋰電池連接綫 |

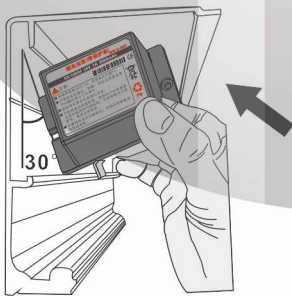
3 整體特質

- 專門為自動門設計的後備應急電源，十分適合用停電困擾的自動門應用場合，使得自動門在停電後也能正常工作(可正常開閉約550次，正常使用約7小時)或者按照消防疏散要求，使自動門停電後自動處於敞開狀態。
- 對鋰電池採用微電腦充放電管理，設有快速充電(紅燈快閃)、涓流充電(紅燈慢閃)及低壓自動切斷等充放電技術，使得蓄電池的壽命大大提高，當處於蓄電池供電時，藍燈閃爍。
- 集成了門禁電源功能，非常適用於自動門要裝門禁控制的場合，有效解決以往自動門裝一套後備電源，門禁單獨裝一套後備電源的繁瑣控制方案。

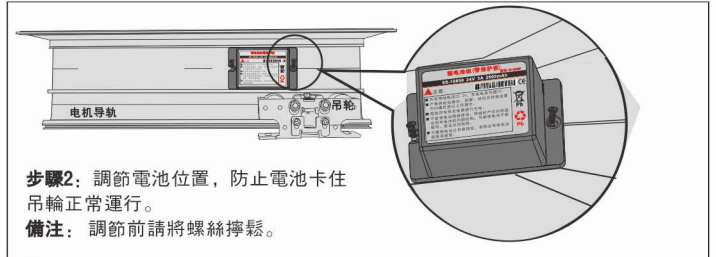
4 安裝及調節

备注: 1. 如果想要延长停电后电源工作时间, 可以再加配一个锂电池(如图所示)。

2. 为方便电池放入导轨, 请将电池以倾斜30°的角度放入。



步骤1: 把电池组放入导轨内, 滑动到合适的位置用特定的螺丝固定。

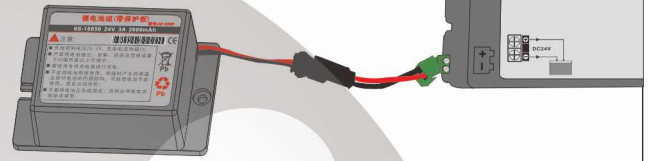


步骤2: 調節電池位置, 防止電池卡住吊輪正常運行。

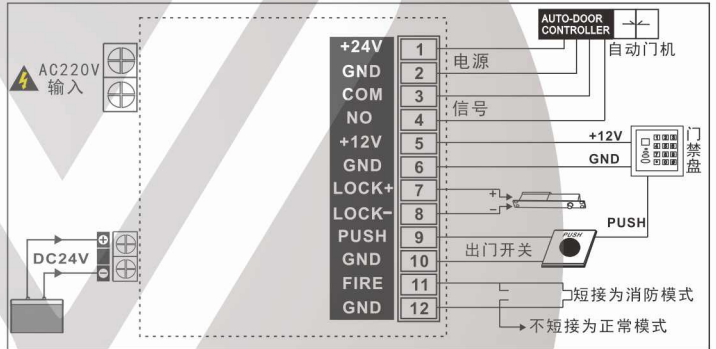
备注: 調節前請將螺絲擰鬆。

步骤3: 鋰電池與主控制器之間的連接。

备注: 如果想讓自動門在停電後電源供電時間更長, 那麼可以選配外接多一組鋰電池。



5 控制器接线图



6 功能设定

- BACKUP TO NORMAL** 工作模式: 正常模式或消防疏散模式
- ▶ 正常模式: FIRE和GND不短接 - 停電正常工作, 門機正常運行。
 - ▶ 消防疏散模式: FIRE和GND短接 - 停電自動門敞開。
- EMERGENCY OPEN**

7 特定注意事项

- 交流電輸入為二根綫, 分別為火綫、零綫。
- 為了提高電池的使用壽命, 初次使用時, 蓄電池需充電12小時以上。
- 內有高壓回路, 非專業人員不得自行拆蓋, 更不能進行通電維修。
- 當蓄電池使用電壓低於一定的額定值時, 系統會自動切斷, 使門機停止工作。

8 主要技术参数

輸入電壓:	AC220V, 50Hz
輸出電壓:	DC24V, 2.6AH; DC12V, 5.2AH
工作模式:	停電正常工作和停電敞開
指示及保護:	LED全程顯示充電進程, 低電壓自動切斷
充電時間:	約10個小時
續航工作:	約550次開閉
控制器尺寸:	243(長) × 59(寬) × 45(高)mm
蓄電池尺寸:	96(長) × 43(寬) × 55(高)mm (選配產品)